

SONOND



SOLUCIONES EN INSUMOS MEDICOS



Ultrasonido portable | Innovador, Ultra HD

Línea: Ultrasonido

 HEALCERION

Ultrasonido inalámbrico SONON 500L (Lineal).

El nuevo ultrasonido inalámbrico de mano Sonon 500L Linear está diseñado para MSK, acceso vascular y guía de aguja. Con un rango de 6 a 12 MHz, es el dispositivo de punto de atención (POCUS) ideal para enfermeras, PA, PT y profesionales de la salud que administran inyecciones de acceso vascular, diálisis, dolor y terapia biológica, así como diagnósticos de MSK, tiroides y TVP. Al igual que con todos los ultrasonidos de Sonon, viene con funciones de color, PW, modo M, ajustes preestablecidos personalizables, formatos de archivo JPEG y DICOM. También se incluye soporte para PAC y servidores de flujo de trabajo, aplicaciones ilimitadas y paquetes de cálculo. Los productos de Healcerion están diseñados para entornos empresariales seguros, por lo que no es necesario almacenar imágenes fuera de su organización, no hay suscripción anual, no hay límite de licencia de dispositivo y conserva la propiedad total de sus imágenes. La serie Sonon POCUS ofrece el mejor ROI en el mercado de ultrasonido inalámbrico portátil. Compatible con la aplicación SononX, disponible en las plataformas Apple, Android y Windows.

Con nuestra tecnología sin cables, se puede acceder fácilmente a cualquier situación urgente, incluso en la sala de emergencias y la sala de operaciones, mientras que el transductor en sí funciona como un Wi-Fi que permite actuar donde no hay Internet o suministros eléctricos estables. El dispositivo liviano hace posible un fácil acceso con el simple desempeño de las funciones de Wi-Fi. En tales situaciones de emergencia, incluidas hemorragias internas o controles fetales, SONON puede usar cualquier red, Wi-Fi, 3G, LTE y 5G para compartir imágenes fijas (JPEG y DICOM) y video (MPEG4) con otros dispositivos móviles entre hospitales para obtener asistencia.

Preestablecidos:

- Tiroides
- Carótida
- Mama
- MSK
- Vascular
- Superficial
- Tórax



Ultrasonido inalámbrico SONON 500L (Lineal).

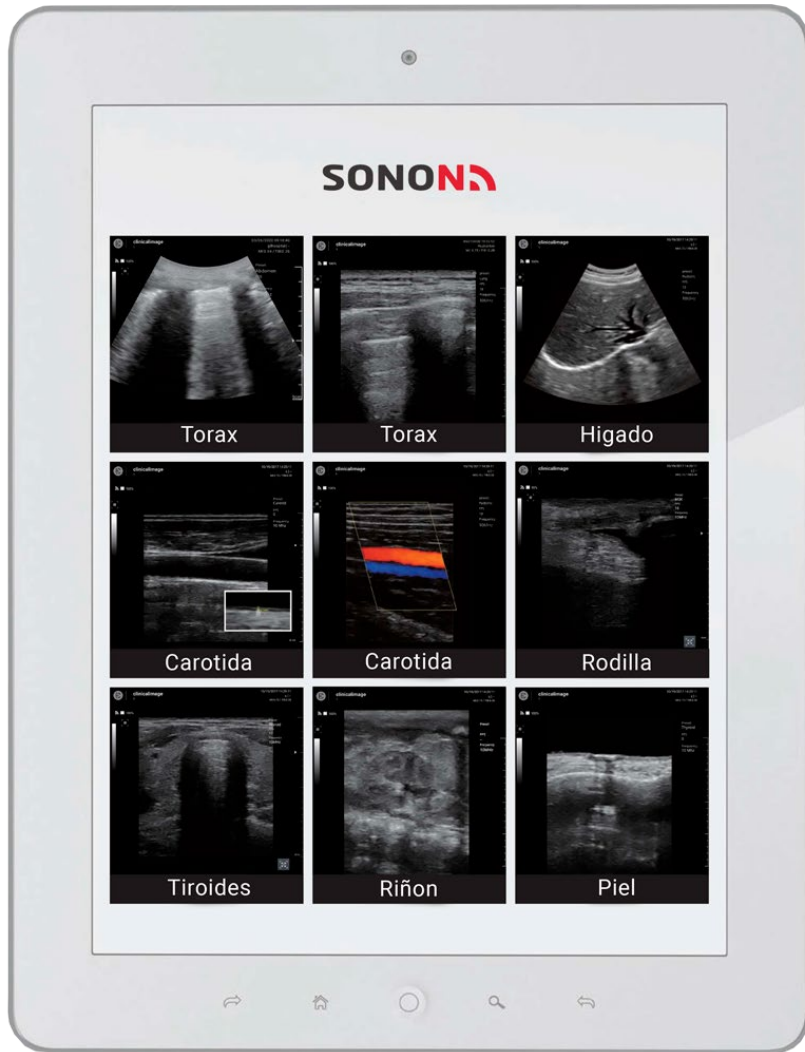


Ultrasonido inalámbrico SONON 500L (Lineal).



CARACTERISTICA	
Frecuencia	4~13MHz
Máxima profundidad	~6cm
Peso	260g
Dimensiones	Ancho 57mm (5.7cm) X Largo 178mm (17.8cm) X Profundidad 39mm (3.9cm)
Tiempo de uso	1 hora y 30 min (escaneo), 12 horas (espera)
Tiempo de recarga	1 hora y 30min (carga completa)
Conectividad	Señal inalámbrica de diseño compacto, Confirmación de casos, PUI, Seguimiento del progreso
Modo de operación	B, CF, PW, M

Ultrasonido inalámbrico SONON 500L (Lineal).



CARACTERISTICA

Uso principal

MSK, Vascular, Breast, Thyroid, Thoracic/Pleural motion, Fluid detection

Ultrasonido inalámbrico SONON 500L (Lineal).



BATERIA

Tipo	Batería recargable de iones de litio
Capacidad	2600 mAh
Tiempo de carga	3 horas (completa)
Tiempo de vida	3 horas (escaneo), 12 horas (en espera)
REQUERIMIENTOS DISPOSITIVOS	
Sistemas operativos soportados (mínimo)	Android iOS Windows Android 7.0 iOS 11 Windows10(64-bit) iPadOS 11
Dispositivos Android	iPhone 6s iPad Air 2 iPad Mini 4 Galaxy S6 Galaxy Note Galaxy Tab S3 Windows Surface pro 3
Dispositivos iOS (solo Apple)	iPhone 6s iPad Air 2 iPad Mini 4 iPad Pro



[linkedin.com/company/medikrom/](https://www.linkedin.com/company/medikrom/)



[pinterest.com/medikrom](https://www.pinterest.com/medikrom)



[facebook.com/medikrom](https://www.facebook.com/medikrom)



[instagram.com/medikrom10](https://www.instagram.com/medikrom10)



[youtube.com/@Medikrom](https://www.youtube.com/@Medikrom)



777 388 4289



56 2674 0020 | 777 533 5037
55 1680 8851 | 777 145 3369