

# GENOSS™

## DCB Paclitaxel Coated PTCA Balloon Catheter



SOLUCIONES EN INSUMOS MEDICOS



Catéter Globo DCB  
Recubierto Paclitaxel

Línea: Intervencionismo Vascular

**GENOSS**  
For Patients & Doctors

# GENOSS™

## DCB Paclitaxel Coated PTCA Balloon Catheter

Paclitaxel cristalino de  $3\mu\text{g}/\text{mm}^2$  recubierto con goma laca

Revestimiento homogéneo de  $20\ \mu\text{m}$  de espesor

Capacidad de entrega avanzada del catéter debido a un perfil más bajo



SOLUCIONES EN INSUMOS MEDICOS

### MEDIKROM S.A. DE C.V.

Calle Ocote # 18, Colonia Huayutla  
Alcaldía Magdalena Contreras, C.P. 10360  
[www.medikrom.mx](http://www.medikrom.mx) | [ventas@medikrom.mx](mailto:ventas@medikrom.mx)  
56 2674 0020 | 777 388 4289 | 55 1680 8851

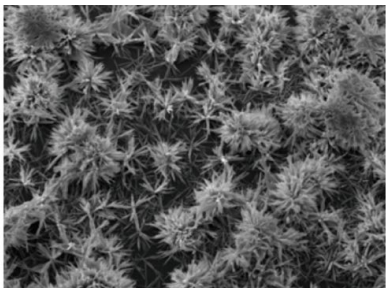
**GENOSS**  
For Patients & Doctors

# GENOSS™

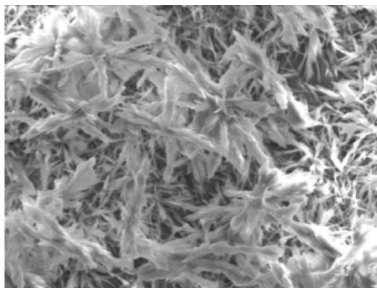
## DCB Paclitaxel Coated PTCA Balloon Catheter

Paclitaxel cristalino

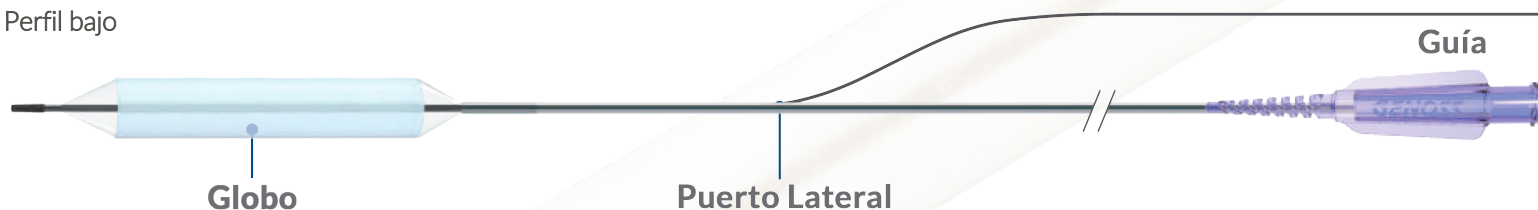
X 400



X 1000



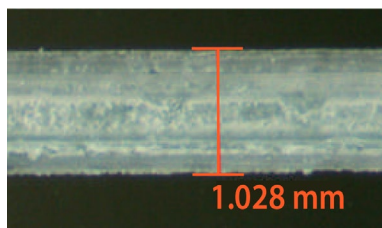
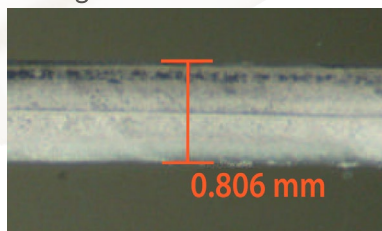
Perfil bajo



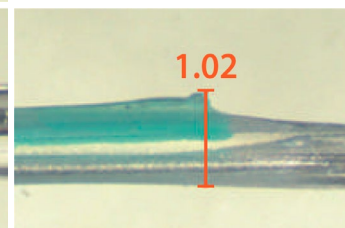
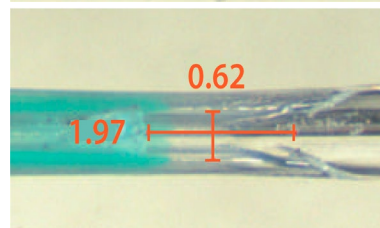
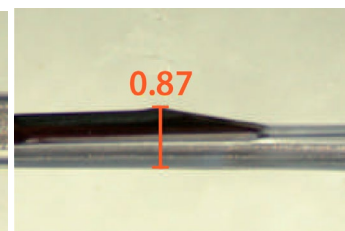
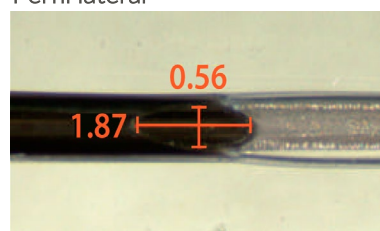
GENOSS DCB

Compañía A

Perfil globo



Perfil lateral



MEDIKROM S.A. DE C.V.

Calle Ocote # 18, Colonia Huayutla  
Alcaldía Magdalena Contreras, C.P. 10360  
www.medikrom.mx | ventas@medikrom.mx  
56 2674 0020 | 777 388 4289 | 55 1680 8851

GENOSS  
For Patients & Doctors

**Resultados angiográficos coronarios cuantitativos seriados a los 6 meses<sup>1)</sup>**

|   | Genoss DCB (n=39) | Empresa A(n=39) | valor p |
|---|-------------------|-----------------|---------|
| <b>Diámetro Estenosis en segmento,%</b>         | 23.5±10.9         | 30.4±11.2       | 0.020   |
| <b>Diámetro Estenosis en stent,%</b>            | 23.5±10.9         | 30.2±10.8       | 0.022   |
| <b>Pérdida de luz tardía en el segmento, mm</b> | 0.20±0.50         | 0.31±0.42       | 0.353   |
| <b>Pérdida tardía de luz en el stent, mm</b>    | 0.20±0.50         | 0.33±0.38       | 0.241   |
| <b>Reestenosis binaria en segmento, %</b>       | 0                 | 6.5 (2)         | 0.164   |
| <b>Reestenosis binaria intrastent, %</b>        | 0                 | 3.2 (1)         | 0.329   |

Los valores son la media ± DE o n/N(%).

**Seguimiento Clínico a los 6 meses<sup>2)</sup>**

|  | Genoss DCB (n=39) | valor p |
|--|-------------------|---------|
| <b>Eventos cardiovasculares adversos mayores</b> | 3 (7.7)           | 0.020   |
| <b>Muerte cardiaca</b>                           | 0                 | 0.022   |
| <b>Infarto de miocardio</b>                      | 1 (2.6)           | 0.353   |
| <b>Trombosis del stent</b>                       | 0                 | 0.241   |
| <b>Revascularización de la lesión diana</b>      | 2 (5.1)           | 0.164   |
| <b>Revascularización del vaso diana</b>          | 2 (5.1)           | 0.329   |

Los valores son n (%).




 [linkedin.com/company/medikrom/](https://www.linkedin.com/company/medikrom/)


 [pinterest.com/medikrom](https://www.pinterest.com/medikrom)

 [facebook.com/medikrom](https://www.facebook.com/medikrom)

 [instagram.com/medikrom10](https://www.instagram.com/medikrom10)

 [youtube.com/@Medikrom](https://www.youtube.com/@Medikrom)

 777 388 4289

 56 2674 0020 | 777 533 5037  
55 1680 8851 | 777 145 3369